

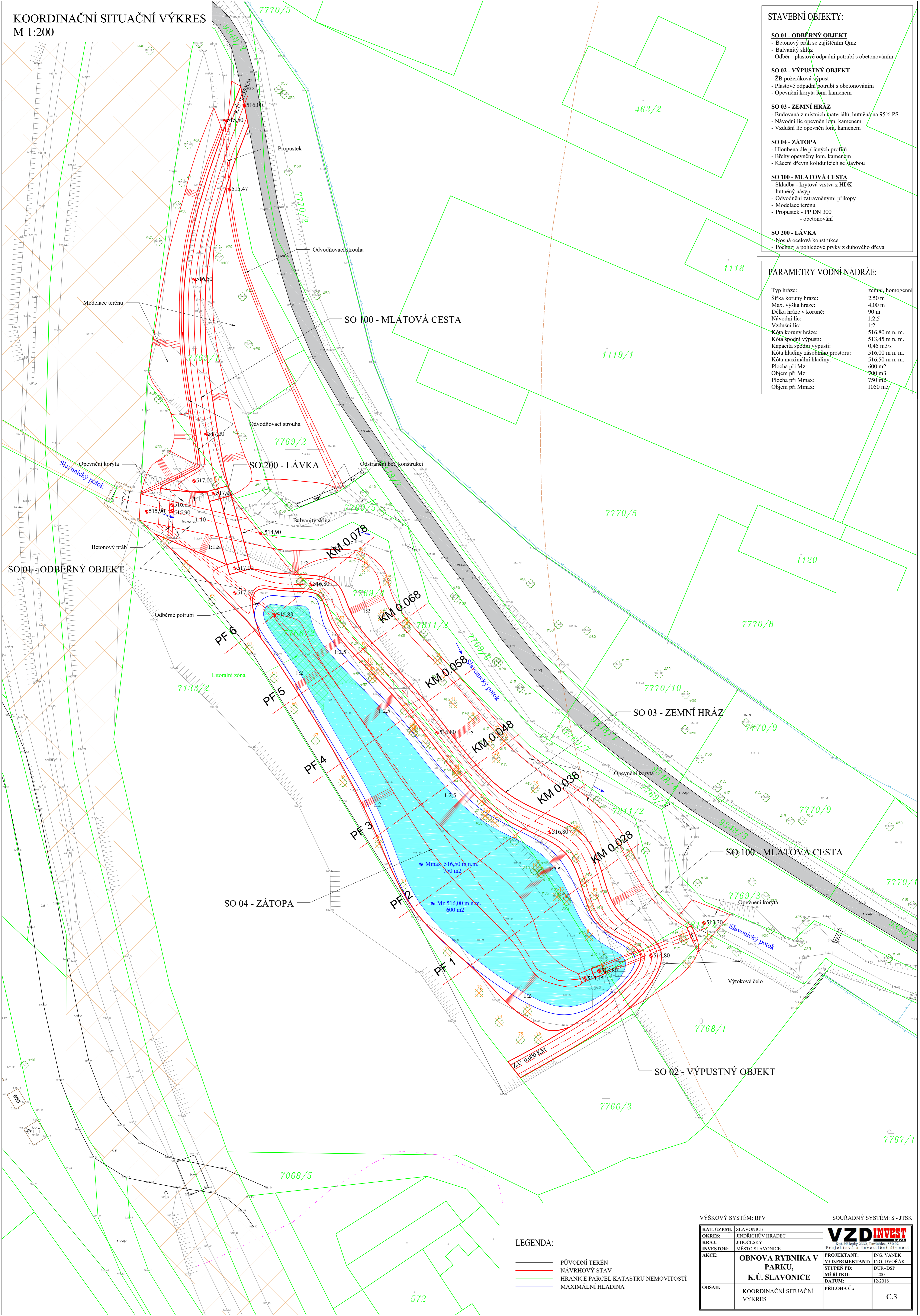
KOORDINAČNÍ SITUAČNÍ VÝKRES
M 1:200

STAVEBNÍ OBJEKTY:

- SO 01 - ODBĚRNÝ OBJEKT**
- Betonový práh se zajištěním Qmz
- Balvanitý sklíz
- Odběr - plastové odpadní potrubí s obetonováním
- SO 02 - VÝPUSTNÝ OBJEKT**
- ŽB požárková výpust
- Plastové odpadní potrubí s obetonováním
- Opevnění koryta lom. kamenem
- SO 03 - ZEMNÍ HRÁZ**
- Budovaná z místních materiálů, hutněná na 95% PS
- Návodní líce opevněn lom. kamenem
- Vzdušní líce opevněn lom. kamenem
- SO 04 - ZÁTOPA**
- Hloubená dle příčných profilů
- Břehy opevněny lom. kamenem
- Kácení dřevin kolidujících se stavbou
- SO 100 - MLATOVÁ CESTA**
- Skladba - krytová vrstva z HDK
- hutněný násp
- Odvodnění zatravněnými příkopy
- Modelace terénu
- Propustek - PP DN 300
- obetonování
- SO 200 - LÁVKA**
- Nosná ocelová konstrukce
- Pochodzí a pohledové prvky z dubového dřeva

PARAMETRY VODNÍ NÁDRŽE:

Typ hráze:	zemní, homogenní
Šířka koruny hráze:	2,50 m
Max. výška hráze:	4,00 m
Délka hráze v koruně:	90 m
Návodní líce:	1:2,5
Vzdušní líce:	1:2
Kóta koruny hráze:	516,80 m n. m.
Kóta spodní výpusti:	513,45 m n. m.
Kapacita spodní výpusti:	0,45 m ³ /s
Kóta hladiny zásobního prostoru:	516,00 m n. m.
Kóta maximální hladiny:	516,50 m n. m.
Plocha při Mz:	600 m ²
Objem při Mz:	700 m ³
Plocha při Mmax:	750 m ²
Objem při Mmax:	1050 m ³



SO 01 - ODBĚRNÝ OBJEKT

SO 200 - LÁVKA

SO 100 - MLATOVÁ CESTA

SO 04 - ZÁTOPA

SO 03 - ZEMNÍ HRÁZ

SO 100 - MLATOVÁ CESTA

SO 02 - VÝPUSTNÝ OBJEKT

LEGENDA:

- PŮVODNÍ TERÉN
- NÁVRHOVÝ STAV
- HRANICE PARCEL KATASTRU NEMOVITOSTÍ
- MAXIMÁLNÍ HLADINA

VÝŠKOVÝ SYSTÉM: BPV		SOUŘADNÝ SYSTÉM: S - JTSK	
KAT. ÚZEMÍ: SLAVONICE	OKRES: JINDŘICHŮV HRADEC	VZDINVEST Ing. Sateřky 2322, Pouchov, 530 02 PROJEKTOVÁ A INŽENÝRSKÁ FIRMA s.r.o.	
KRAJ: JIHOČESKÝ	INVESTOR: MĚSTO SLAVONICE		
AKCE: OBNOVA RYBNÍKA V PARKU, K.Ú. SLAVONICE	PROJEKTANT: ING. VANĚK		
	VED.PROJEKTANT: ING. DVORÁK		
		STUPEŇ PD: DUR+DSP	
		MĚŘITKO: 1:200	
		DATUM: 12/2018	
OBSAH: KOORDINAČNÍ SITUAČNÍ VÝKRES	PŘÍLOHA Č.:	C.3	